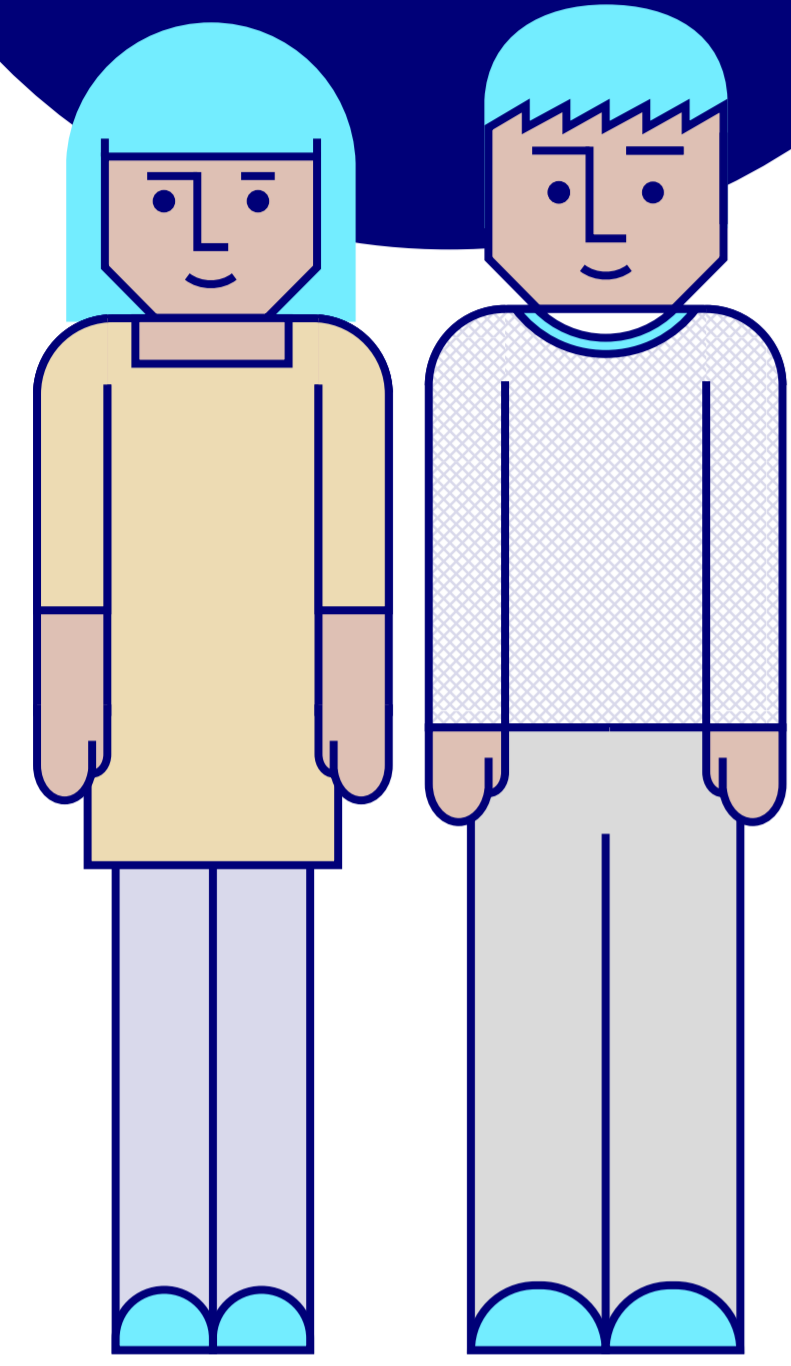


Vols formar-te com a investigador o investigadora?



El doctorat és la titulació de més alt nivell i proporciona les competències per a la recerca. Pots fer el doctorat a temps parcial o a temps complet.

■ Període de recerca predoctoral ■ Període de recerca (durant el doctorat) ■ Període de recerca postdoctoral

01

Informació del doctorat

Consulta les línies de recerca del teu programa i tria la que s'adigui més al teu interès.



Sol·licita accés al servei d'acollida i informació.



Consulta el calendari de la convocatòria per presentar la teva candidatura.

02

Aval

Espera la confirmació de si compleixes els requisits legals d'accés.

03

Accés i admissió

Presenta la teva candidatura. Espera la resolució de l'admissió al programa per part de la **Comissió Acadèmica**.

Consulta la llista de seleccionats.

Beca

Busca finançament. Sol·licita una beca si compleixes els requisits de les bases de la convocatòria que t'interessa.

En cas que hagi guanyat una plaça, contacta amb el director o directora de tesi.

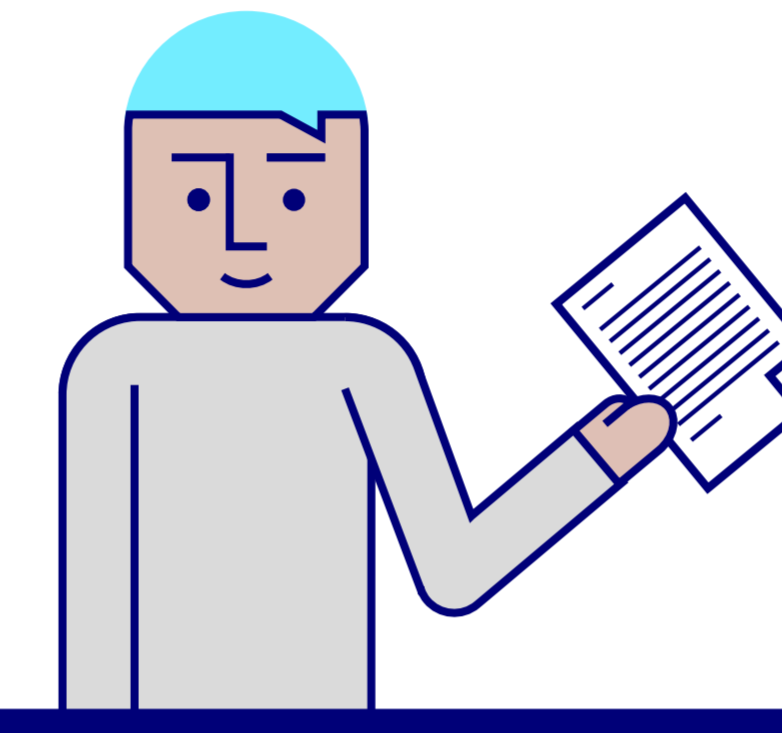
05

Pla de recerca

2. Pensa i justifica la metodologia que vols seguir.

1. Planteja't un **repte científic** amb el suport del director o directora de tesi.

3. Redacta el pla de recerca.



04

Matriculació

Entra sovint a l'aula de tutoria, on es publiquen les **informacions rellevants del programa**.

Signa una **carta de compromisos**.

Matricula't del programa i de les **activitats formatives**.

Elabora el pla de formació amb el director o directora de tesi.



Assegura't que cada semestre **et matricules de les activitats formatives que vas indicar al pla de formació**.

Participa en les activitats formatives en línia i/o presencials segons la metodologia i la modalitat seleccionada.

06

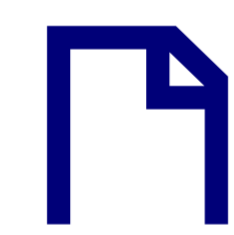
Seguiment durant els anys de doctorat

07

Lliurament anual del document d'activitats

Recomanacions:

- Segueix les indicacions del director o directora de tesi.
- Mantingues una comunicació fluida de l'estat de la teva feina amb el director o directora de tesi.
- Comunica la teva recerca en seminaris, conferències i congressos, i fes-ne difusió a les xarxes.
- Comparteix la teva recerca amb els companys i companyes del doctorat i amb altres investigadors i investigadores.
- Consulta els ajuts de mobilitat disponibles.
- Demana els dubtes que tinguis sobre la Universitat mitjançant el servei d'atenció del Campus Virtual.



Document d'activitats

Reflecteix tota l'activitat de la teva recerca en el document d'activitats. Serveix per demostrar que has adquirit les competències de recerca.

08

Tesi

Tria la redacció i la defensa en català, castellà o anglès. La Comissió Acadèmica pot autoritzar una altra llengua (amb una justificació raonada).

Mencions

Treballa per aconseguir les mencions que vulguis obtenir. Proposa l'opció d'establir un conveni de cotutela al director o directora de tesi, si escau.

09

Sol·licitud de dipòsit

Sol·licita el dipòsit de la tesi doctoral.

Espera l'autorització del dipòsit de la tesi.

10

Acceptació del dipòsit de la tesi

Envia una proposta de tribunal de tesi.

11

Lectura de la tesi

12

Graduació

Espera l'avaluació de la defensa.

Defensa la tesi davant del tribunal.

13

Carrera professional

Continua el contacte amb la Universitat amb les opcions que t'interessin: Alumni, recerca, docència, etc.

Aplica el coneixement científic a la innovació i la recerca, a l'acadèmia i a l'empresa.

Obtingues la titulació de doctor o doctora.

Sol·licita el títol a la Universitat.

Facilita la informació per publicar la tesi en obert.

Difon l'aportació de la tesi a la ciència.

