

Guia ràpida d'estil gràfic de la UOC

Marca corporativa

Les versions del logotip es poden utilitzar indistintament, segons les delimitacions de l'espai.

2 línies



3 línies

Versió horitzontal



3 línies

Versió vertical



Submarques



La submarca que identifica la recerca, la innovació i la transferència del coneixement que es produeix a la Universitat.



La submarca de les iniciatives de formació que van més enllà de la formació universitària convencional.



La submarca que identifica les solucions per a l'aprenentatge per a empreses i institucions.



La submarca que identifica la xarxa de graduats i els serveis i connexions que la UOC els proporciona.



La submarca que fa de paraigua del conglomerat de mitjans que té o vagi creant la UOC (editorials, audiovisuals, jocs i apps) adreçats al gran públic.

Gamma cromàtica

El color principal és el blau corporatiu. Aquest color incorpora una gamma que permet jerarquitzar i ordenar les submarques. Cadascun d'aquests colors és exclusiu de cada submarca.

Color corporatiu PANTONE REFLEX BLUE U/C C=100 M=85 Y=0 K=5 R=0 G=0 B=120 #000078 S 4055-R70B (Carta NSC)	Color Masterbrand PANTONE 310 U/C #73EDFF RGB 115/237/255 CMYK 45/0/10/0 S 0540-B10G (Carta NCS)
	Color UOC R&I PANTONE 352 U/353 C #38FF90 RGB 56/255/144 CMYK 50/0/40/0 S 0550-G10Y (Carta NSC)
	Color UOC X PANTONE 108 U/109 C #FFE000 RGB 255/224/0 CMYK 0/3/100/0 S 0580-Y (Carta NCS)
	Color UOC Corporate PANTONE 177 U/C #FF7D87 RGB 255/125/135 CMYK 0/50/25/0 S 0560-R (Carta NCS)
	Color UOC Alumni PANTONE 2645 U/C #BBD9FF RGB 189/158/255 CMYK 30/30/0/0 S 2040-R60B (Carta NCS)
	Color UOC Media PANTONE 237 U/C #FF87FF RGB 255/135/255 CMYK 0/50/0/0 S 1060-R30B (Carta NCS)

Gamma cromàtica secundària

Aquesta gamma de grisos és comuna a totes les marques de la UOC i serveix de suport per a recursos gràfics.

Gris clar PANTONE COOL GRAY 1 U/C #F0F0F0 RGB 232/232/232 CMYK 0/0/0/10 S 1002-Y (Carta NCS)	Gris mitjà PANTONE COOL GRAY 5 U/C #D0D0D0 RGB 187/187/187 CMYK 0/0/0/30 S 3000-N (Carta NCS)	Gris fosc PANTONE COOL GRAY 10 U/C #878787 RGB 119/119/119 CMYK 0/0/0/60 S 6000-N (Carta NCS)
--	---	---

llibre-estil.uoc.edu

Si necessiteu més informació, podeu visitar l'espai de llibre d'estil en el nostre web.

identitat_corporativa@uoc.edu

Si teniu cap dubte, resoldrem les vostres qüestions en aquesta adreça.

Tipografia pròpia

UOC Sans

UOC Sans Bold
UOC Sans Bold Italic
UOC Sans Regular
UOC Sans Italic

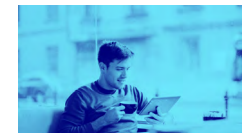
UOC Serif

UOC Sans Bold
UOC Sans Bold Italic
UOC Sans Regular
UOC Sans Italic

Estil fotogràfic

Aquests són els criteris de l'estil fotogràfic:

- Un concepte
- Un enquadrament
- Una escala o component humà
- Un filtre propi



Tractament per a fotografies

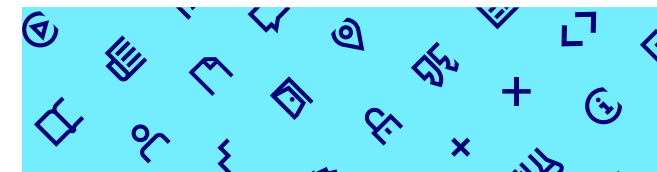
Podem portar la fotografia al llenguatge visual de la UOC amb l'aplicació:

- del filtre propi
- del bitò

Sistema iconogràfic

Les icones UOC estan basades en el logotip:

- tallades per un dels quatre costats, reforçant la idea de sortir dels límits
- traç gruixut i monolineal
- dibuix geomètric
- conceptualment minimalistes



Guia ràpida d'estil gràfic de la UOC

Modularitat del sistema

La marca es compon sobre un sistema reticular que permet la convivència de la marca amb les diferents casuístiques compositives i amb altres marques. Segons el context en què s'hagi d'aplicar i el format del suport, es farà ús de la versió vertical o de l'horitzontal.

Sistema reticular i modular

	R&I				R&I	eLearn Center
	R&I				R&I	IN3 Internet Interdisciplinary Institute
	R&I				R&I	Hubbik
	R&I				R&I	

Associació de marques

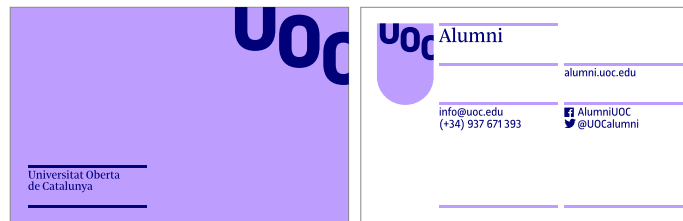
	Universitat Oberta de Catalunya			Universitat Oberta de Catalunya		Cruz Roja Española
	Universitat Oberta de Catalunya			Universitat Oberta de Catalunya		Universitat Oberta de Catalunya

Filets

Els filets serveixen per a organitzar jerarquies d'informació, però alhora permeten aportar personalitat i dotar de caràcter propi totes les peces de la Universitat.

Targetes

Integració de la informació i la marca amb l'ús dels filets per a establir jerarquia



Presentacions

Integració de la marca amb titular gràcies al llenguatge dels filets



llibre-estil.uoc.edu

Si necessiteu més informació, podeu visitar l'espai de llibre d'estil en el nostre web.

identitat_corporativa@uoc.edu

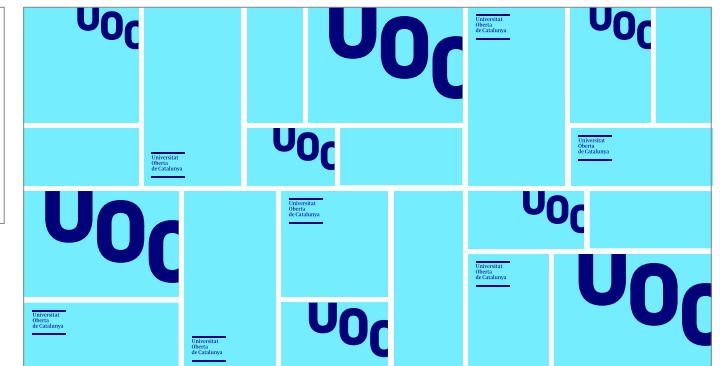
Si teniu cap dubte, resoldrem les vostres qüestions en aquesta adreça.

Logotip adaptatiu

Partint de la unitat mínima del logotip dins el marc, aquest es pot tornar a enquadrar, créixer i decreixer verticalment i horitzontalment sempre que el logotip es mantingui a la cantonada superior dreta; es dota la marca de la flexibilitat i adaptabilitat que té la UOC.

Photocall

Utilització de la flexibilitat per a construir una trama



Roll Up

Els recursos gràfics que determinen la personalitat de cada marca es poden reescalar o usar com a recurs gràfic o sanefa.

